

# 馬偕學校財團法人馬偕醫護管理專科學校傳染病防治辦法

110年03月23日行政會議通過

第一條 馬偕學校財團法人馬偕醫護管理專科學校(以下簡稱本校)為維護全校教職員工生健康，降低傳染病疫情藉由校園集體傳播擴大之風險，特依據傳染病防治法及學校衛生法，訂定「馬偕學校財團法人馬偕醫護管理專科學校傳染病防治辦法」(以下簡稱本辦法)。

第二條 本辦法所稱傳染病，依據衛生福利部疾病管制署公告項目認定。除傳染病防治法所訂定之傳染病外，另經認定有防治必要之據傳染項疾病，得適用本辦法。

第三條 本校於有傳染病流行或為避免疫情藉由校園集體傳播而擴大傳染，得成立校園傳染病防治應變小組，負責傳染病防疫、防治與疫情發布等相關事項，其成員包括校衛生委員會委員及各一級單位主管。

第四條 本校校園各單位之任務與權責如下：

## 一、秘書室：

1. 指揮督導疫情緊急應變之策略
2. 召集應變小組緊急會議
3. 啟動防疫措施及決策
4. 指示各項停課、復課決議事項

## 二、學務處：

### (一) 衛生保健組：

1. 配合衛生單位提供各項傳染病之正確防治措施資訊，進行傳染病防治宣導。
2. 透過校內系統公告或電子郵件寄發方式，進行傳染病防治之衛生教育與應變措施之宣導。
3. 負責衛生主管單位疫情通報，彙整全校疫情，並視狀況提議召開衛生委員會議，討論疫情防治之道。
4. 記錄經醫療單位或衛生單位確定個案並通報。

5. 協助個案追蹤及疫情調查。

(二) 生活輔導組：

1. 接獲通報後，主動調查學生及各學生宿舍是否有住宿生由國內外病例集中區返校，或是與病例有接觸之事實，並記錄與追蹤該等學生之健康狀況，若有生病之情事立即通報衛生保健組。
2. 發現集體生病之情況，立即通報衛生保健組，並配合衛生單位協助調查。
3. 住宿生若需隔離時，安排就地、移至隔離宿舍或是返家隔離事宜；若有全校停課之情事，安排學生及住宿生返鄉或就地隔離之事宜。
4. 採取對策防範傳染病在宿舍內散佈。
5. 緊急時協助住宿生送醫。
6. 協助學生請假事宜，並掌握全校學生出席狀況。

(三) 體育組：協助執行校內體育課程、體育運動的相關防疫措施。

(四) 課外活動指導組：配合疫情發展考慮暫停各項大型活動。

(五) 學生輔導中心：協助加強生命教育、心理輔導，減少學生與家長心理恐慌，並適切輔導學生關懷學生。

三、教務處：

1. 提供傳染病個案及接觸者名單和課表。
2. 規劃停課、復課、補(代)課、補考及教育調度等相關事宜。

四、總務處：

1. 統籌預估校園防疫消毒劑及防護等設備及器材。
2. 採購疫情流行時所需之防疫物資事宜。
3. 配合衛生與環保單位進行校園環境消毒。

五、人事室：

1. 統整教職員工疫情調查與通報。
2. 負責本校患病或隔離之教職員工請假規定、停止上班規定。

六、會計室：防疫相關經費籌措與審核。

七、軍訓室：

1. 隨時掌握疫情發展狀況，依規定適時與教育部校安中心保持聯繫與通報。
2. 協助防疫宣導、疫情管控與病生處理及緊急時送醫事宜。

八、圖書資訊處：

1. 綜理進出圖書館人員之校園傳染病防治調查篩檢及整體防治工作。
2. 建立校園傳染病防治相關資訊網，協助防疫工作之資訊整合。

九、各教學及行政單位

1. 隨時掌握所屬教職員工生之緊急聯絡方式，協助衛保組進行疫情之追蹤與調查。
2. 對所屬之專業教室、辦公室、研究室及教具，應配合總務處之消毒工作，並注意每日清潔維護。

第五條 凡參與防治工作人員應保護個案隱私權，不得洩漏所知悉之姓名、病史等相關資料。

第六條 相關傳染病防治處理如下：

一、「馬偕學校財團法人馬偕醫護管理專科學校傳染病防治辦法流程圖」，如附件一。

二、「馬偕學校財團法人馬偕醫護管理專科學校流感流程圖」，如附件二。

三、「馬偕學校財團法人馬偕醫護管理專科學校水痘流程圖」，如附件三。

四、「馬偕學校財團法人馬偕醫護管理專科學校麻疹流程圖」，如附件四。

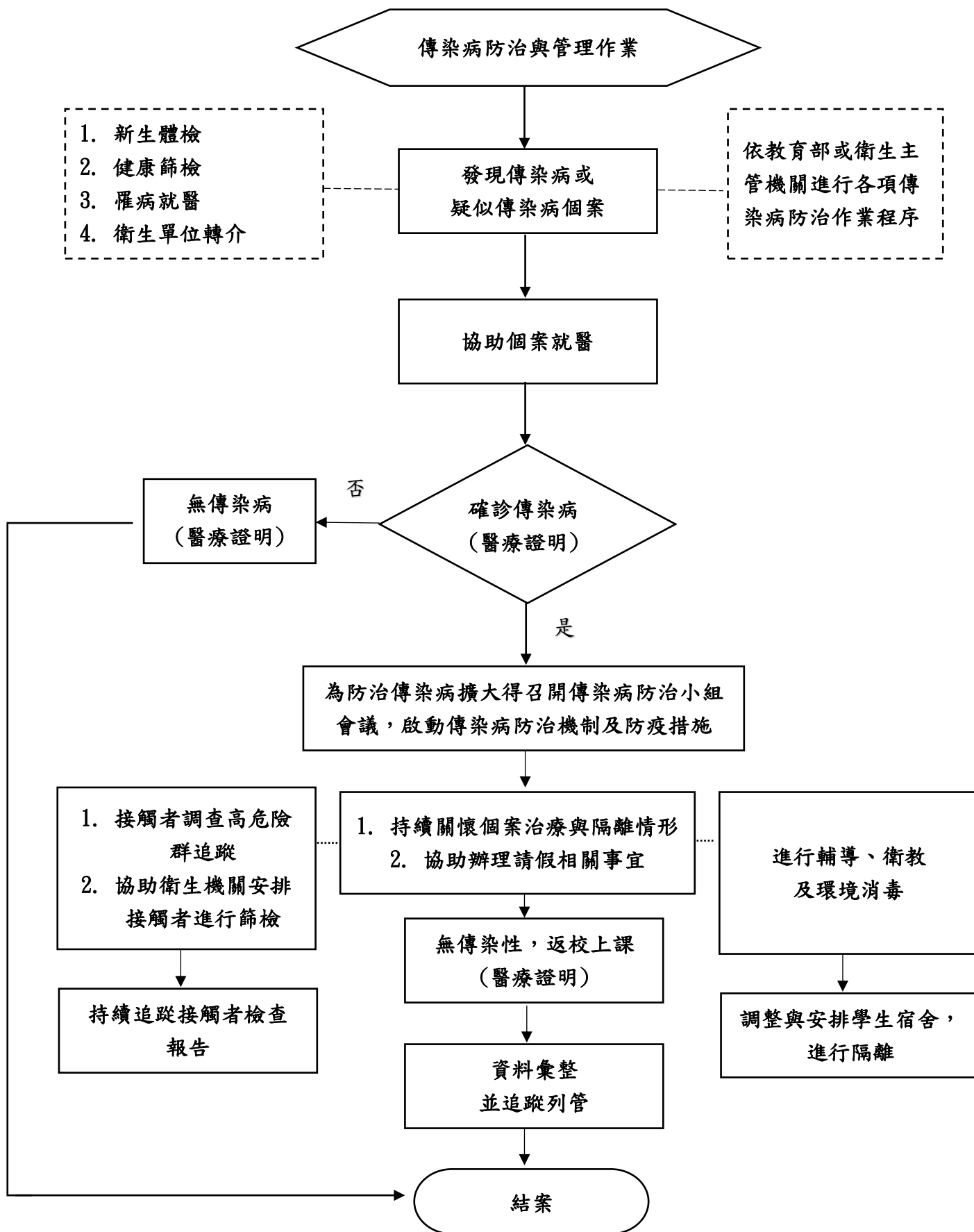
五、「馬偕學校財團法人馬偕醫護管理專科學校狂犬病流程圖」，如附件五。

六、「馬偕學校財團法人馬偕醫護管理專科學校登革熱流程圖」，如附件六。

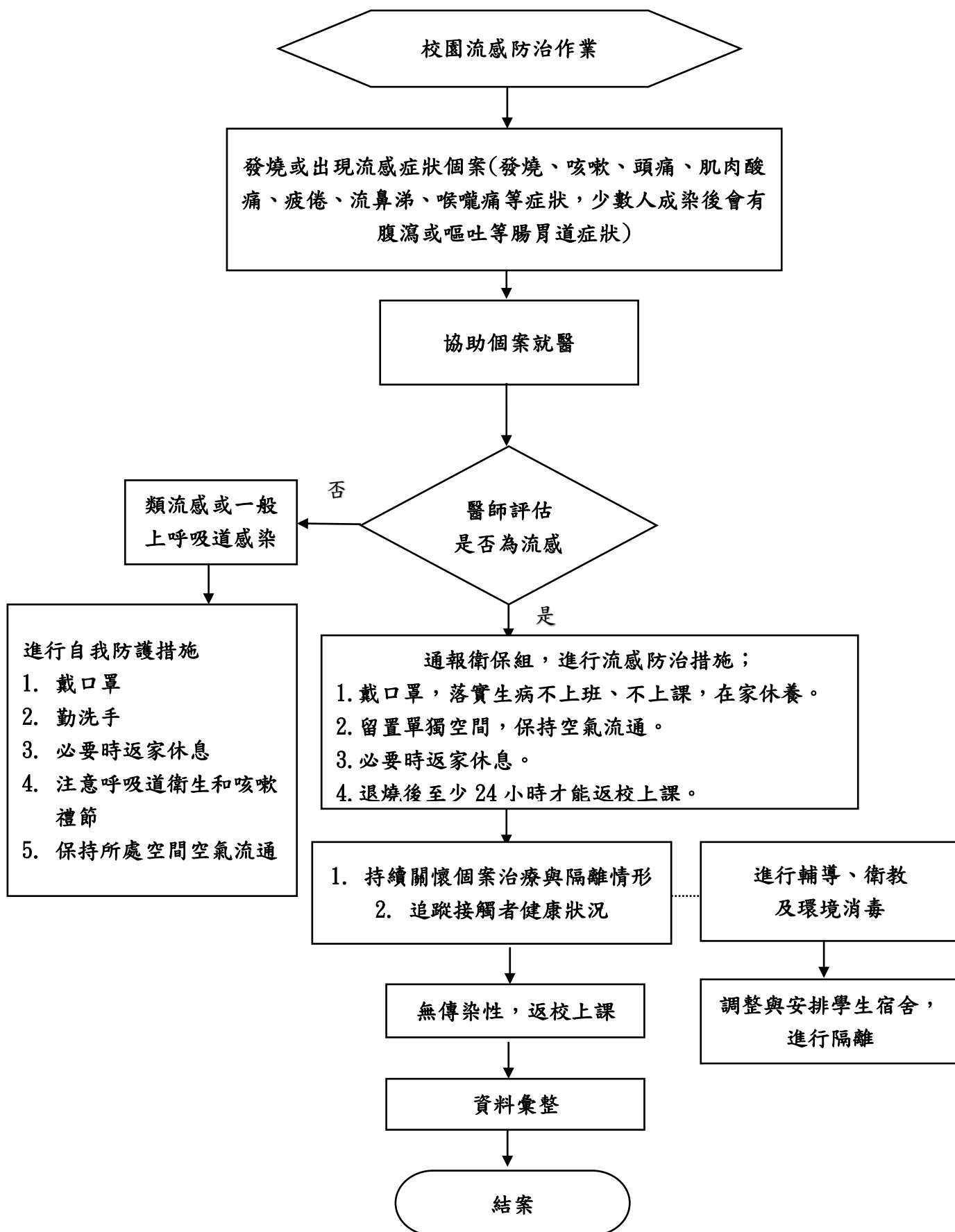
第七條 本辦法未規定之事項，悉依傳染病防治法、學校衛生法、衛生主管機關其他相關法規辦理。

第八條 本辦法經行政會議通過，校長核定後公布實施；修正時亦同。

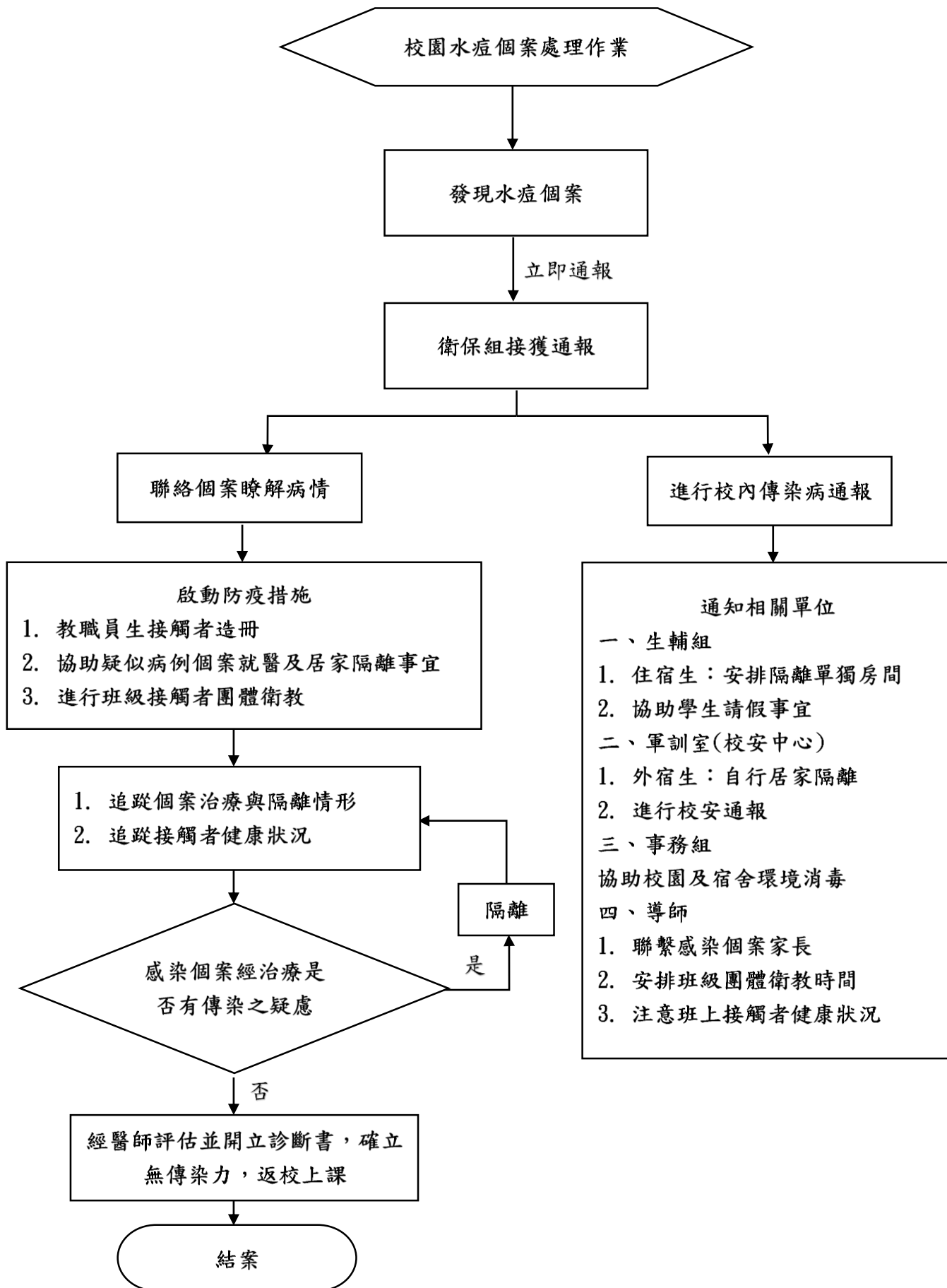
### 馬偕學校財團法人馬偕醫護管理專科學校傳染病防治流程圖



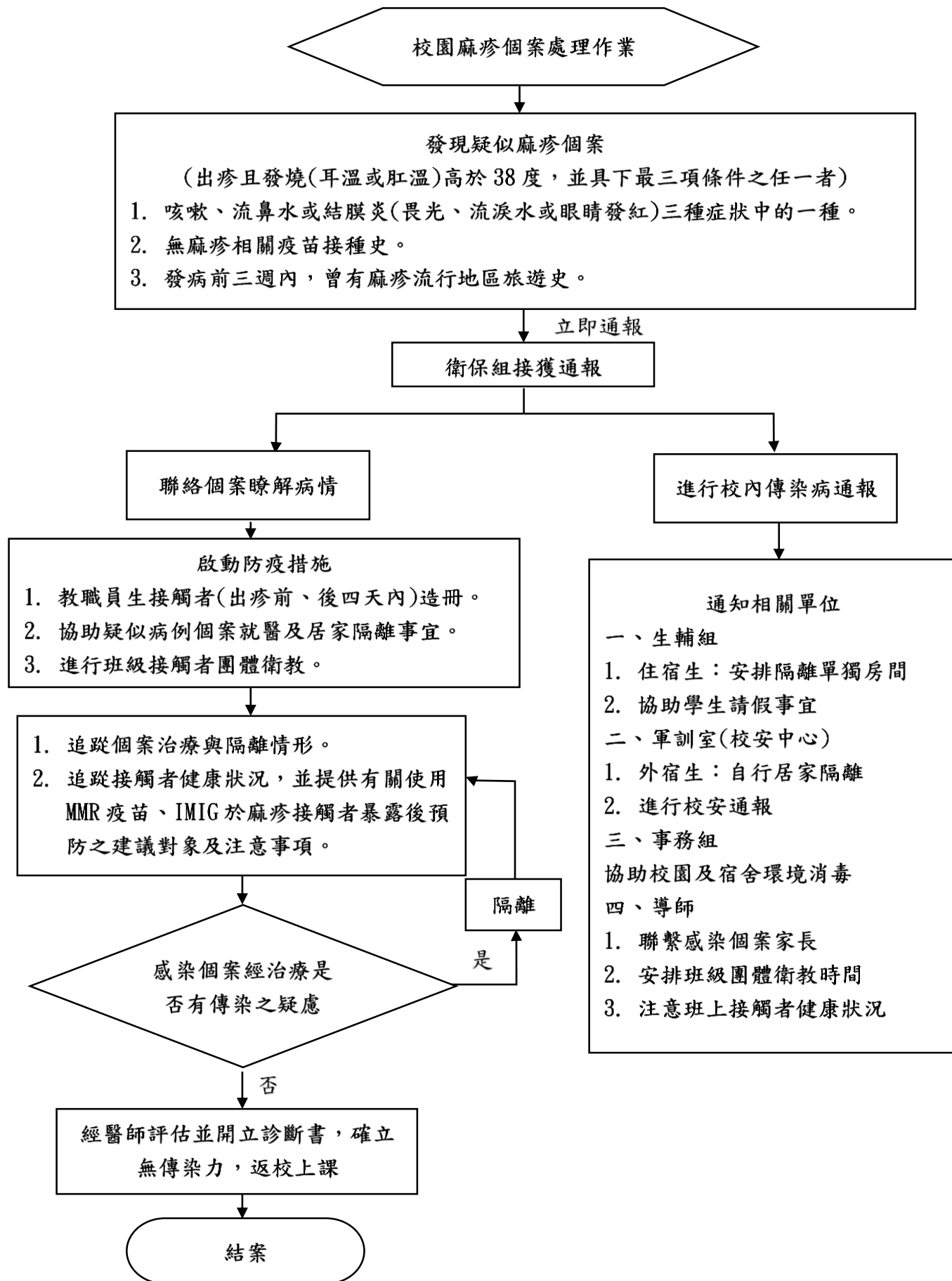
馬偕學校財團法人馬偕醫護管理專科學校**流感**流程圖



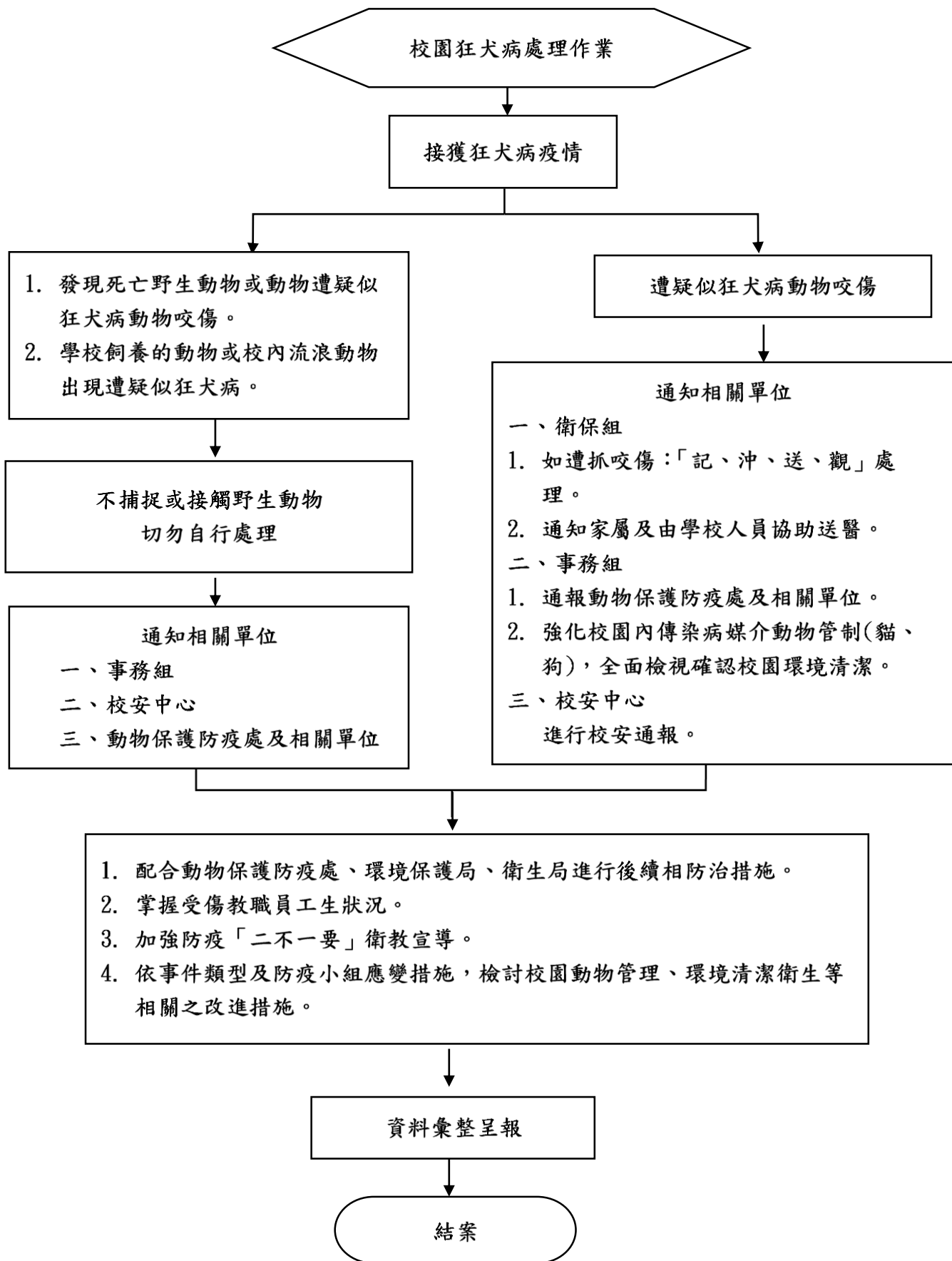
### 馬偕學校財團法人馬偕醫護管理專科學校水痘流程圖



### 馬偕學校財團法人馬偕醫護管理專科學校麻疹流程圖



### 馬偕學校財團法人馬偕醫護管理專科學校**狂犬病**流程圖





馬偕學校財團法人馬偕醫護管理專科學校登革熱流程圖

